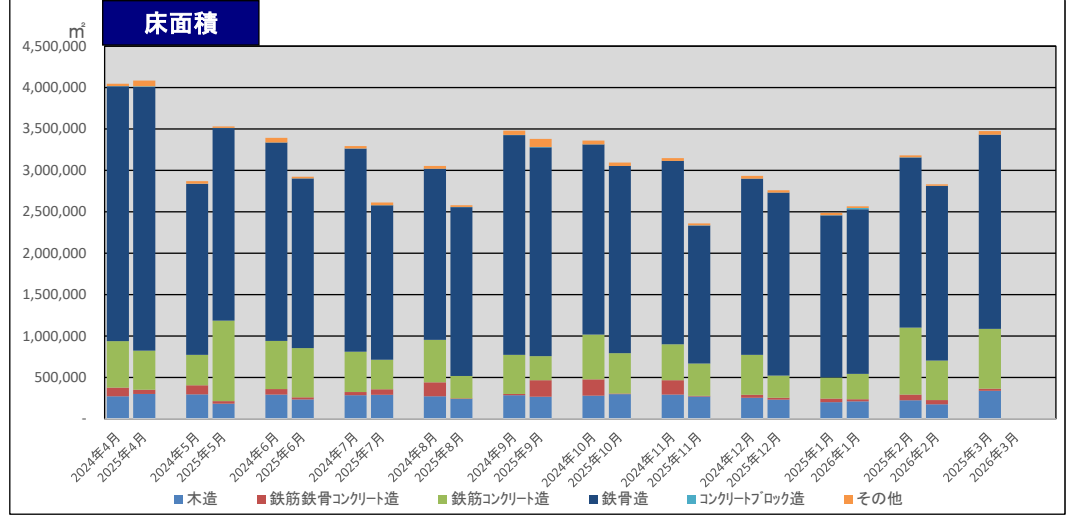
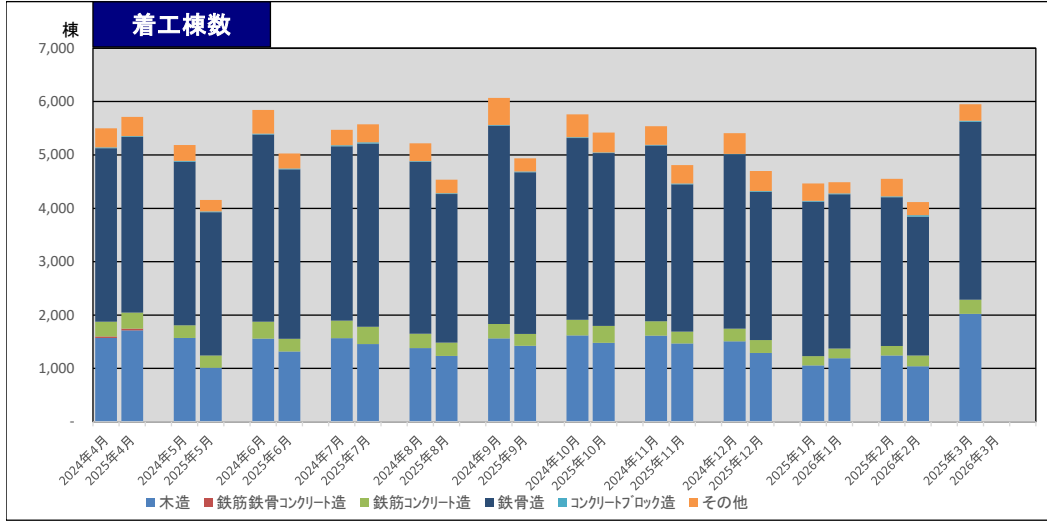


【非住宅】木造非住宅着工(全国)



【着工棟数】

全国	4月	5月	6月	7月	8月	9月	10月	11月	12月	1月	2月	3月	計
木造	1,716	1,015	1,317	1,459	1,235	1,427	1,482	1,468	1,291	1,193	1,042		14,645
(木造割合)	30.0%	24.3%	26.1%	26.0%	27.1%	28.8%	27.3%	30.4%	27.4%	26.5%	25.2%		27.3%
鉄筋鉄骨コンクリート造	31	25	25	31	24	19	17	21	21	19	21		254
鉄筋コンクリート造	301	230	241	321	250	222	315	223	242	180	201		2,726
鉄骨造	3,287	2,682	3,174	3,434	2,783	3,028	3,240	2,760	2,776	2,890	2,602		32,656
コンクリートブロック造	18	16	13	22	14	15	11	13	12	15	25		174
その他	359	212	282	336	256	243	372	345	378	212	249		3,244
計	5,712	4,180	5,052	5,603	4,562	4,954	5,437	4,830	4,720	4,509	4,140	-	53,699

【床面積】

全国	4月	5月	6月	7月	8月	9月	10月	11月	12月	1月	2月	3月	計
木造	299,613	182,766	235,602	290,862	239,200	267,766	298,296	269,390	231,978	212,670	175,767		2,703,910
(木造割合)	7.3%	5.2%	8.1%	11.1%	9.3%	7.9%	9.6%	11.4%	8.4%	8.3%	6.2%		8.3%
鉄筋鉄骨コンクリート造	52,090	31,663	23,034	65,151	7,026	198,512	7,451	8,458	22,572	24,598	51,111		491,666
鉄筋コンクリート造	473,179	970,984	595,405	358,108	270,809	291,451	488,192	389,913	268,074	307,048	478,174		4,891,337
鉄骨造	3,183,578	2,325,996	2,049,313	1,864,934	2,039,211	2,521,145	2,260,099	1,667,421	2,209,003	1,987,210	2,106,808		24,214,718
コンクリートブロック造	6,723	746	452	1,081	1,656	4,583	332	1,237	634	13,805	1,029		32,278
その他	70,266	18,944	18,515	32,186	19,918	95,679	39,075	23,306	29,020	21,115	19,741		387,765
計	4,085,449	3,531,099	2,922,321	2,612,322	2,577,820	3,379,136	3,093,445	2,359,725	2,761,281	2,566,446	2,832,630	-	32,721,674

2024年度

全国	4月	5月	6月	7月	8月	9月	10月	11月	12月	1月	2月	3月	計
木造	1,571	1,570	1,561	1,566	1,383	1,564	1,621	1,614	1,509	1,059	1,243	2,025	18,286
(木造割合)	28.6%	30.2%	26.6%	28.6%	26.4%	25.7%	28.1%	29.1%	27.8%	23.4%	27.2%	33.9%	28.1%
鉄筋鉄骨コンクリート造	29	12	20	8	18	11	14	17	21	56	16	17	239
鉄筋コンクリート造	276	241	316	330	270	271	291	271	238	172	180	264	3,120
鉄骨造	3,250	3,062	3,507	3,265	3,219	3,715	3,404	3,292	3,263	2,895	2,784	3,333	38,989
コンクリートブロック造	16	14	14	22	13	11	18	13	9	14	17	19	180
その他	355	298	443	289	331	506	426	347	388	324	327	307	4,341
計	5,497	5,197	5,861	5,480	5,234	6,078	5,774	5,554	5,428	4,520	4,567	5,965	65,155

2024年度

全国	4月	5月	6月	7月	8月	9月	10月	11月	12月	1月	2月	3月	計
木造	272,567	296,505	293,481	285,139	273,060	285,758	279,241	292,911	255,195	200,793	223,123	337,794	3,295,567
(木造割合)	6.7%	10.3%	8.6%	8.7%	8.9%	8.2%	8.3%	9.3%	8.7%	8.1%	7.0%	9.7%	8.5%
鉄筋鉄骨コンクリート造	104,270	109,067	67,082	38,513	167,844	14,138	198,771	172,839	35,087	42,957	69,978	27,131	1,047,677
鉄筋コンクリート造	560,990	367,390	581,437	488,274	511,690	472,862	539,221	434,356	481,608	254,698	809,100	722,009	6,223,635
鉄骨造	3,078,277	2,064,823	2,393,567	2,451,973	2,067,934	2,654,044	2,295,967	2,214,774	2,129,392	1,958,195	2,053,873	2,343,896	27,706,715
コンクリートブロック造	3,127	498	495	506	414	596	464	262	312	1,635	875	800	9,984
その他	25,930	32,088	57,632	29,891	31,789	52,283	46,978	33,962	33,106	28,813	24,414	42,081	438,967
計	4,045,161	2,970,371	3,393,694	3,294,296	3,052,731	3,479,681	3,360,642	3,149,104	2,934,700	2,487,091	3,181,363	3,473,711	38,722,545

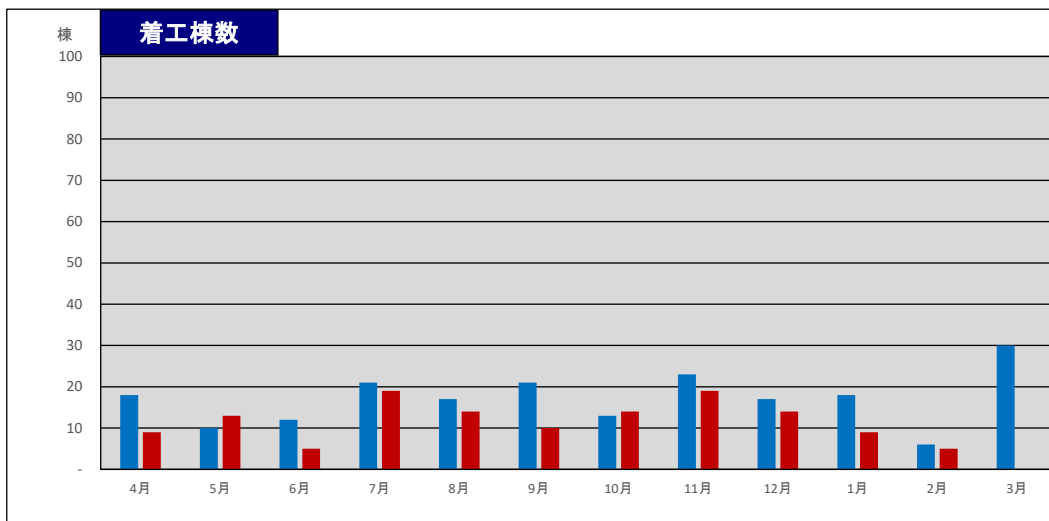
前年比

全国	4月	5月	6月	7月	8月	9月	10月	11月	12月	1月	2月	3月	計
木造	+9.2%	△35.4%	△15.6%	△6.8%	△10.7%	△8.8%	△8.6%	△9.0%	△14.4%	+12.7%	△16.2%		△9.9%
鉄筋鉄骨コンクリート造	+6.9%	+108.3%	+25.0%	+287.5%	+33.3%	+72.7%	+21.4%	+23.5%	+0.0%	△66.1%	+31.3%		+14.4%
鉄筋コンクリート造	+9.1%	△4.6%	△23.7%	△2.7%	△7.4%	△18.1%	+8.2%	△17.7%	+1.7%	+4.7%	+11.7%		△4.6%
鉄骨造	+1.1%	△12.4%	△9.5%	+5.2%	△13.5%	△18.5%	△4.8%	△16.2%	△14.9%	△0.2%	△6.5%		△8.4%
コンクリートブロック造	+12.5%	+14.3%	△7.1%	+0.0%	+7.7%	+36.4%	△38.9%	+0.0%	+33.3%	+7.1%	+47.1%		+8.1%
その他	+1.1%	△28.9%	△36.3%	+16.3%	△22.7%	△52.0%	△12.7%	△0.6%	△2.6%	△34.6%	△23.9%		△19.6%
計	+3.9%	△19.6%	△13.8%	+2.2%	△12.8%	△18.5%	△5.8%	△13.0%	△13.0%	△0.2%	△9.3%		△9.3%

前年比

全国	4月	5月	6月	7月	8月	9月	10月	11月	12月	1月	2月	3月	計
木造	+9.9%	△38.4%	△19.7%	+2.0%	△12.4%	△6.3%	+6.8%	△8.0%	△9.1%	+5.9%	△21.2%		△8.6%
鉄筋鉄骨コンクリート造	△50.0%	△71.0%	△65.7%	+69.2%	△95.8%	+1304.1%	△96.3%	△95.1%	△35.7%	△42.7%	△27.0%		△51.8%
鉄筋コンクリート造	△15.7%	+164.3%	+2.4%	△26.7%	△47.1%	△38.4%	△9.5%	△10.2%	△44.3%	+20.6%	△40.9%		△11.1%
鉄骨造	+3.4%	+12.6%	△14.4%	△23.9%	△1.4%	△5.0%	△1.6%	△24.7%	+3.7%	+1.5%	+2.6%		△4.5%
コンクリートブロック造	+115.0%	+49.8%	△8.7%	+113.6%	+300.0%	△28.4%	+372.1%	+103.2%	+744.3%	+17.6%			+251.5%
その他	+171.0%	△41.0%	△67.9%	+7.7%	△37.3%	+83.0%	△16.8%	△31.4%	△12.3%	△26.7%	△19.1%		△2.3%
計	+1.0%	+23.0%	△13.9%	△20.7%	△15.6%	△2.9%	△8.0%	△25.1%	△5.9%	+3.2%	△11.0%		△7.2%

【非住宅】木造非住宅着工(富山県全域)



【着工棟数】

2025年度

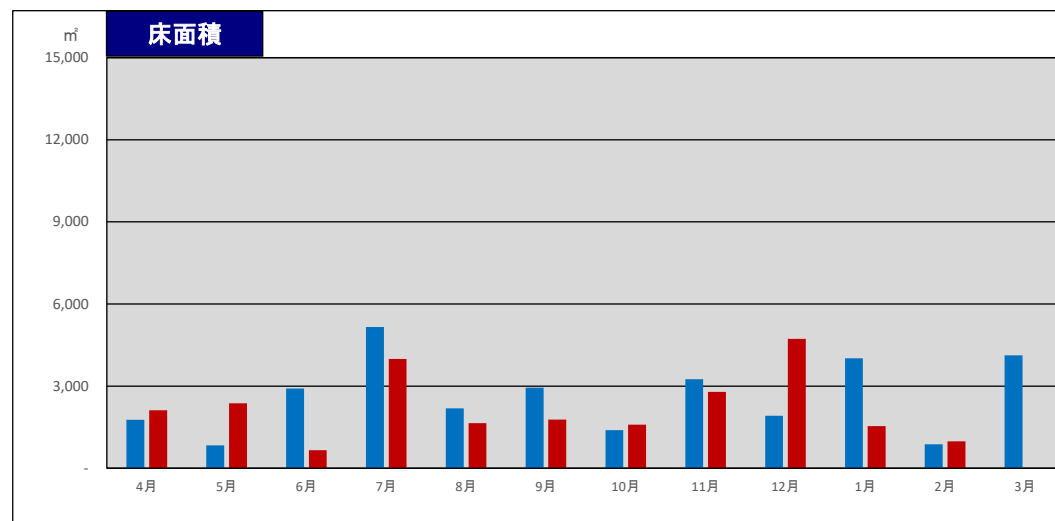
富山県	4月	5月	6月	7月	8月	9月	10月	11月	12月	1月	2月	3月	計
事務所	4	1	-	2	4	3	5	5	5	-	1	-	30
店舗	1	2	2	6	1	1	4	1	3	1	-	-	22
工場・作業場	-	-	-	-	1	-	-	-	-	-	-	-	1
倉庫	-	3	-	1	1	1	-	5	2	1	-	-	14
学校	-	1	-	-	-	-	-	-	-	-	-	-	1
病院・診療所	-	2	-	1	-	-	-	2	-	1	3	-	9
その他	4	4	3	9	7	5	5	6	4	6	1	-	54
計	9	13	5	19	14	10	14	19	14	9	5	-	131

2024年度

富山県	4月	5月	6月	7月	8月	9月	10月	11月	12月	1月	2月	3月	計
事務所	3	4	2	4	3	5	1	3	6	4	-	8	43
店舗	1	1	1	4	3	1	2	1	1	2	2	7	26
工場・作業場	-	1	2	-	-	-	-	-	-	-	-	-	3
倉庫	2	-	1	1	2	4	1	2	1	2	-	1	17
学校	-	-	-	-	-	-	-	-	-	-	-	-	-
病院・診療所	1	1	-	1	2	4	1	3	2	1	2	-	18
その他	11	3	6	11	7	7	8	14	7	9	2	13	99
計	18	10	12	21	17	21	13	23	17	18	6	30	206

前年比

富山県	4月	5月	6月	7月	8月	9月	10月	11月	12月	1月	2月	3月	計
事務所	+33.3%	△75.0%		△50.0%	+33.3%	△40.0%	+400.0%	+66.7%	△16.7%				△13.5%
店舗	+0.0%	+100.0%	+100.0%	+50.0%	△66.7%	+0.0%	+100.0%	+0.0%	+200.0%	△50.0%			+15.8%
工場・作業場				+0.0%	△50.0%	△75.0%		+150.0%	+100.0%	△50.0%			△66.7%
倉庫				+0.0%	△50.0%	△75.0%		+150.0%	+100.0%	△50.0%			△12.5%
学校													#DIV/0!
病院・診療所		+100.0%		+0.0%				△33.3%		+0.0%	+72.9%		△49.3%
その他	△63.6%	+33.3%	△50.0%	△18.2%	+0.0%	△28.6%	△37.5%	△57.1%	△42.9%	△35.7%	△55.8%		△36.9%
計	△50.0%	+30.0%	△58.3%	△9.5%	△17.6%	△52.4%	+7.7%	△17.4%	△17.6%	△50.0%	△16.7%		△25.6%



【床面積】

2025年度

富山県	4月	5月	6月	7月	8月	9月	10月	11月	12月	1月	2月	3月	計
事務所	1,660	241	-	662	616	245	635	814	1,291	63	123	-	6,350
店舗	169	291	221	971	108	190	459	165	1,787	120	-	-	4,481
工場・作業場	-	-	-	-	81	-	-	-	-	-	-	-	81
倉庫	-	209	-	199	122	120	74	393	130	134	-	-	1,381
学校	-	120	-	-	-	-	-	-	-	-	-	-	120
病院・診療所	-	201	-	119	-	-	-	294	-	346	644	-	1,604
その他	290	1,307	441	2,040	721	1,226	423	1,123	1,521	873	218	-	10,183
計	2,119	2,369	662	3,991	1,648	1,781	1,591	2,789	4,729	1,536	985	-	24,200

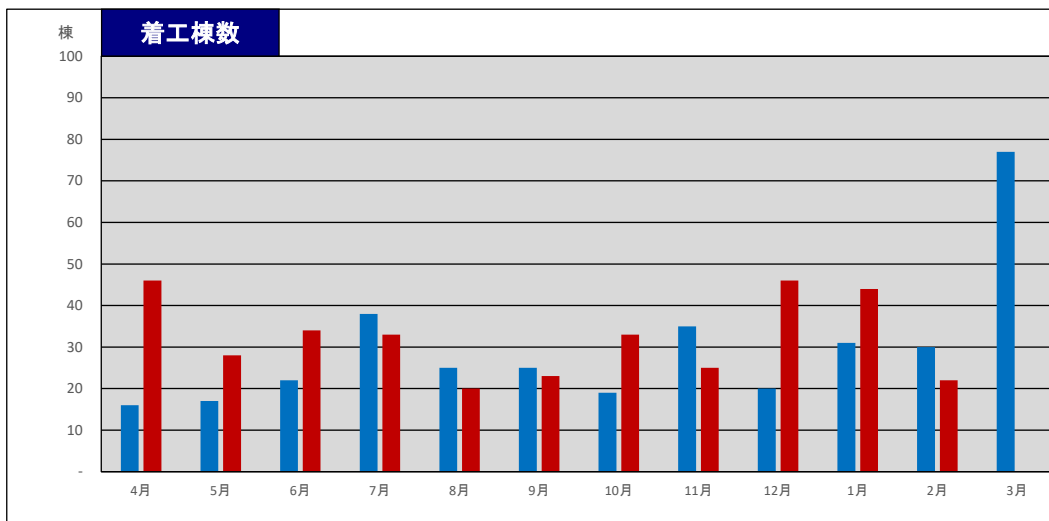
2024年度

富山県	4月	5月	6月	7月	8月	9月	10月	11月	12月	1月	2月	3月	計
事務所	275	409	306	1,506	345	708	85	460	667	483	-	1,639	6,883
店舗	194	30	299	376	322	88	291	119	63	176	123	679	2,760
工場・作業場	-	19	216	-	-	-	-	-	-	-	-	-	235
倉庫	139	-	72	89	162	282	59	136	54	980	-	70	2,043
学校	-	-	-	-	-	-	-	-	-	-	-	-	-
病院・診療所	331	49	-	216	423	952	174	276	358	17	185	-	2,981
その他	831	331	2,017	2,974	932	914	783	2,264	776	2,363	566	1,739	16,490
計	1,770	838	2,910	5,161	2,184	2,944	1,392	3,255	1,918	4,019	874	4,127	31,392

前年比

富山県	4月	5月	6月	7月	8月	9月	10月	11月	12月	1月	2月	3月	計
事務所	+503.6%	△41.1%		△56.0%	+78.6%	△65.4%	+647.1%	+77.0%	+93.6%	△87.0%			+21.1%
店舗	△12.9%	+870.0%	△26.1%	+158.2%	△66.5%	+115.9%	+57.7%	+38.7%	+2736.5%	△31.8%			+115.3%
工場・作業場													△65.5%
倉庫				+123.6%	△24.7%	△57.4%	+25.4%	+189.0%	+140.7%	△86.3%			△30.0%
学校													#DIV/0!
病院・診療所		+310.2%		△44.9%				+6.5%		+1935.3%	+248.1%		△46.2%
その他	△65.1%	+294.9%	△78.1%	△31.4%	△22.6%	+34.1%	△46.0%	△50.4%	+96.0%	△63.1%	△61.5%		△31.0%
計	+19.7%	+182.7%	△77.3%	△22.7%	△24.5%	△39.5%	+14.3%	△14.3%	+146.6%	△61.8%	+12.7%		△11.2%

【非住宅】木造非住宅着工(石川県全域)



【着工棟数】

2025年度

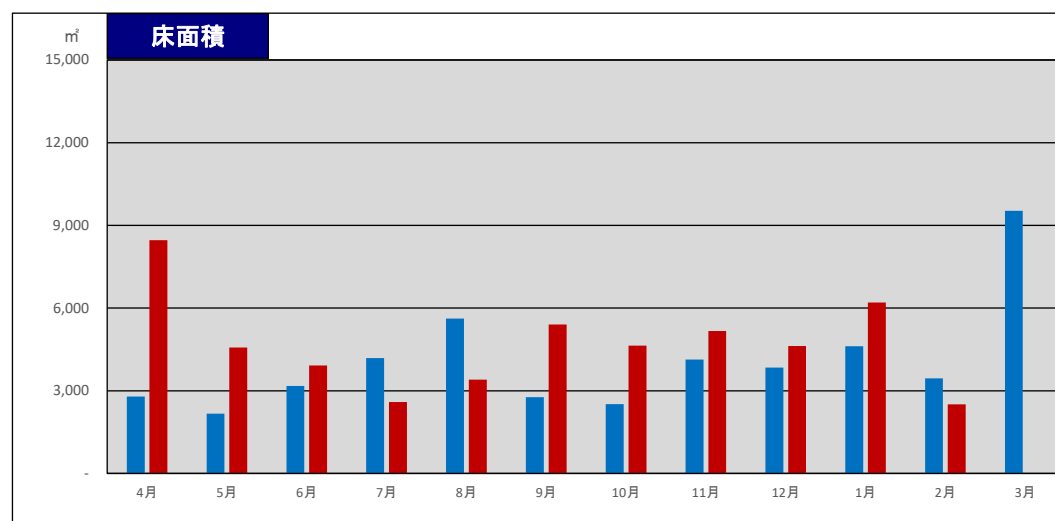
石川県	4月	5月	6月	7月	8月	9月	10月	11月	12月	1月	2月	3月	計
事務所	11	3	-	6	2	3	4	7	4	8	3		51
店舗	10	5	9	4	2	3	5	-	2	6	3		49
工場・作業場	2	-	6	1	2	2	1	1	3	1	2		21
倉庫	10	6	11	8	4	6	13	7	6	13	4		88
学校	1	-	-	-	-	-	-	-	-	-	-		1
病院・診療所	-	1	1	-	-	1	2	2	1	2	-		10
その他	12	13	7	14	10	8	8	8	30	14	10		134
計	46	28	34	33	20	23	33	25	46	44	22	-	354

2024年度

石川県	4月	5月	6月	7月	8月	9月	10月	11月	12月	1月	2月	3月	計
事務所	4	7	5	3	4	4	6	6	4	5	5	10	63
店舗	2	3	6	10	4	2	3	4	5	8	5	8	60
工場・作業場	1	1	-	8	4	7	2	6	3	6	1	10	49
倉庫	2	1	5	10	6	5	3	7	3	5	10	20	77
学校	-	-	-	-	-	-	-	-	-	1	-	1	2
病院・診療所	1	-	1	1	1	-	1	1	1	1	1	3	12
その他	6	5	5	6	6	7	4	11	4	5	8	25	92
計	16	17	22	38	25	25	19	35	20	31	30	77	355

前年比

石川県	4月	5月	6月	7月	8月	9月	10月	11月	12月	1月	2月	3月	計
事務所	+175.0%	△57.1%		+100.0%	△50.0%	△25.0%	△33.3%	+16.7%	+0.0%	+75.5%	△40.0%		△3.0%
店舗	+400.0%	+66.7%	+50.0%	△60.0%	△50.0%	+50.0%	+66.7%		△60.0%	△25.0%	△40.0%		△5.8%
工場・作業場	+100.0%			△87.5%	△50.0%	△71.4%	△50.0%	△83.3%	+0.0%	△83.3%	+100.0%		△46.2%
倉庫	+400.0%	+500.0%	+120.0%	△20.0%	△33.3%	+20.0%	+333.3%	+0.0%	+100.0%	+138.9%	△60.0%		+53.2%
学校													+0.0%
病院・診療所			+0.0%				+100.0%	+100.0%	+0.0%	+100.0%			+11.1%
その他	+100.0%	+160.0%	+40.0%	+133.3%	+66.7%	+14.3%	+100.0%	△27.3%	+650.0%	+180.0%	+25.0%		+100.0%
計	+187.5%	+64.7%	+54.5%	△13.2%	△20.0%	△8.0%	+73.7%	△28.6%	+130.0%	+41.9%	△26.7%		+27.3%



【床面積】

2025年度

石川県	4月	5月	6月	7月	8月	9月	10月	11月	12月	1月	2月	3月	計
事務所	2,486	387	25	469	108	443	1,186	891	475	950	214		7,634
店舗	1,849	1,154	867	253	169	297	678	-	153	791	335		6,546
工場・作業場	875	-	424	153	1,197	198	74	696	400	403	269		4,689
倉庫	719	827	1,109	667	403	643	1,481	747	479	1,442	187		8,704
学校	1,508	-	-	-	-	-	-	-	-	-	-		1,508
病院・診療所	-	143	286	-	-	213	405	748	183	516	-		2,494
その他	1,029	2,055	1,202	1,051	1,526	3,607	816	2,084	2,929	2,096	1,499		19,894
計	8,466	4,566	3,913	2,593	3,403	5,401	4,640	5,166	4,619	6,198	2,504	-	51,469

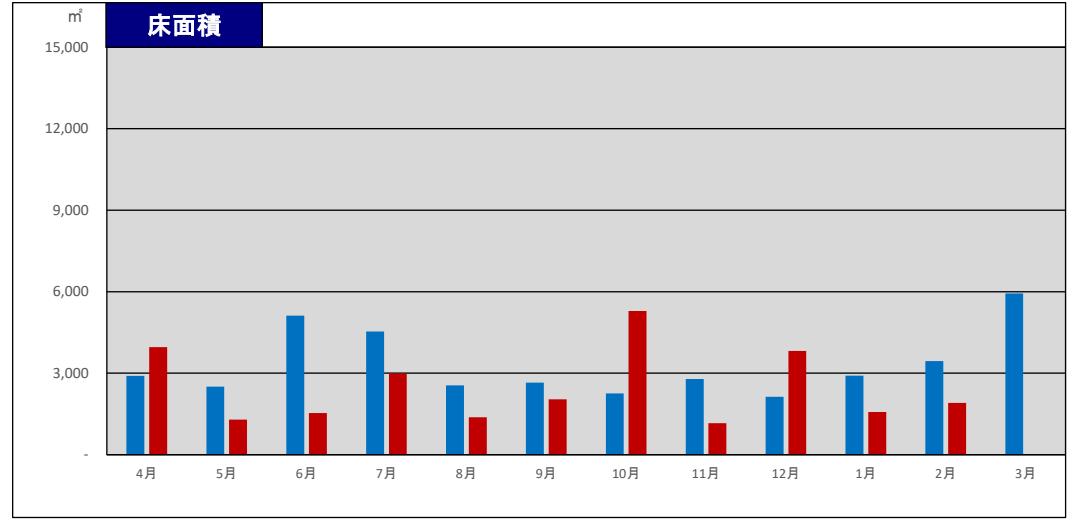
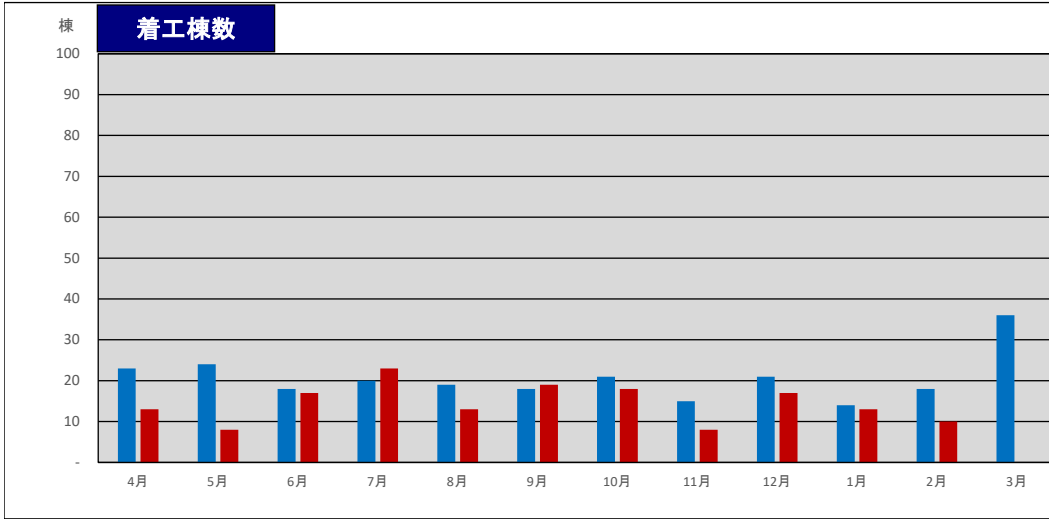
2024年度

石川県	4月	5月	6月	7月	8月	9月	10月	11月	12月	1月	2月	3月	計
事務所	411	967	588	464	2,224	287	932	1,069	1,771	237	793	1,784	11,527
店舗	138	136	541	830	341	296	425	243	372	1,029	314	716	5,381
工場・作業場	286	115	-	1,171	344	316	233	562	1,053	686	429	1,330	6,525
倉庫	51	45	687	666	457	1,136	212	631	169	476	911	1,863	7,304
学校	-	-	-	-	-	-	-	-	-	65	-	30	95
病院・診療所	246	-	240	183	974	-	162	398	81	262	178	457	3,181
その他	1,654	904	1,118	868	1,277	732	550	1,228	390	1,856	826	3,350	14,753
計	2,786	2,167	3,174	4,182	5,617	2,767	2,514	4,131	3,836	4,611	3,451	9,530	48,766

前年比

石川県	4月	5月	6月	7月	8月	9月	10月	11月	12月	1月	2月	3月	計
事務所	+504.9%	△60.0%	△95.7%	+1.1%	△95.1%	+54.4%	+27.3%	△16.7%	△73.2%	+300.8%	△73.0%		△21.6%
店舗	+1239.9%	+748.5%	+60.3%	△69.5%	△50.4%	+0.3%	+59.5%		△58.9%	△23.1%	+6.7%		+40.3%
工場・作業場	+205.9%			△86.9%	+248.0%	△37.3%	△68.2%	+23.8%	△62.0%	△41.3%	△37.3%		△9.7%
倉庫	+1309.8%	+1737.8%	+61.4%	+0.2%	△11.8%	△43.4%	+598.6%	+18.4%	+183.4%	+202.9%	△79.5%		+60.0%
学校													+2220.0%
病院・診療所			+19.2%				+150.0%	+87.9%	+125.9%	+96.9%			△8.4%
その他	△37.8%	+127.3%	+7.5%	+21.1%	+19.5%	+392.8%	+48.4%	+69.7%	+651.0%	+12.9%	+81.5%		+74.5%
計	+203.9%	+110.7%	+23.3%	△38.0%	△39.4%	+95.2%	+84.6%	+25.1%	+20.4%	+34.4%	△27.4%		+31.2%

【非住宅】木造非住宅着工(福井県全域)



【着工棟数】 2025年度

福井県	4月	5月	6月	7月	8月	9月	10月	11月	12月	1月	2月	3月	計
事務所	2	1	2	6	3	4	5	1	4	3	4		35
店舗	2	3	8	4	2	3	3	1	2	-	1		29
工場・作業場	2	-	1	1	-	1	-	-	1	-	1		7
倉庫	2	-	-	2	-	4	3	-	1	-	1		13
学校	1	-	-	-	-	-	-	-	-	-	-		1
病院・診療所	-	-	2	1	2	-	-	-	1	4	-		10
その他	4	4	4	9	6	7	7	6	8	6	3		64
計	13	8	17	23	13	19	18	8	17	13	10	-	159

【床面積】 2025年度

福井県	4月	5月	6月	7月	8月	9月	10月	11月	12月	1月	2月	3月	計
事務所	156	42	384	515	312	743	2,996	248	740	272	573		6,981
店舗	578	319	491	540	267	147	461	234	232	-	262		3,531
工場・作業場	1,111	-	386	238	-	50	-	-	153	-	179		2,117
倉庫	448	-	-	138	-	352	190	-	106	-	16		1,250
学校	1,167	-	-	-	-	-	-	-	-	-	-		1,167
病院・診療所	-	-	56	485	266	-	-	-	159	879	-		1,845
その他	500	930	217	1,070	535	747	1,640	678	2,427	418	874		10,036
計	3,960	1,291	5,115	4,532	2,549	2,653	5,287	1,160	3,817	1,569	1,904	-	26,927

2024年度

福井県	4月	5月	6月	7月	8月	9月	10月	11月	12月	1月	2月	3月	計
事務所	5	5	8	8	5	5	6	4	3	3	6	10	68
店舗	2	2	1	4	-	-	2	-	2	2	-	6	21
工場・作業場	2	1	2	-	1	-	3	-	2	-	1	5	17
倉庫	3	3	2	3	4	2	3	2	4	3	4	5	38
学校	-	-	-	-	-	-	1	-	-	1	-	-	2
病院・診療所	1	-	-	-	1	2	2	-	1	1	-	2	10
その他	10	13	5	5	8	9	4	9	9	4	7	8	91
計	23	24	18	20	19	18	21	15	21	14	18	36	247

2024年度

福井県	4月	5月	6月	7月	8月	9月	10月	11月	12月	1月	2月	3月	計
事務所	554	631	790	836	749	1,059	648	468	313	608	838	1,977	9,471
店舗	168	122	78	1,754	-	-	175	-	408	210	-	737	3,652
工場・作業場	458	352	2,925	-	135	-	339	-	156	-	122	1,263	5,750
倉庫	239	180	130	204	239	81	138	339	392	533	253	464	3,192
学校	-	-	-	-	-	-	252	-	-	244	-	-	496
病院・診療所	172	-	-	-	299	344	312	-	280	295	-	453	2,155
その他	1,309	1,224	1,192	1,738	1,127	1,169	391	1,981	583	1,016	2,237	1,038	15,005
計	2,900	2,509	5,115	4,532	2,549	2,653	2,255	2,788	2,132	2,906	3,450	5,932	39,721

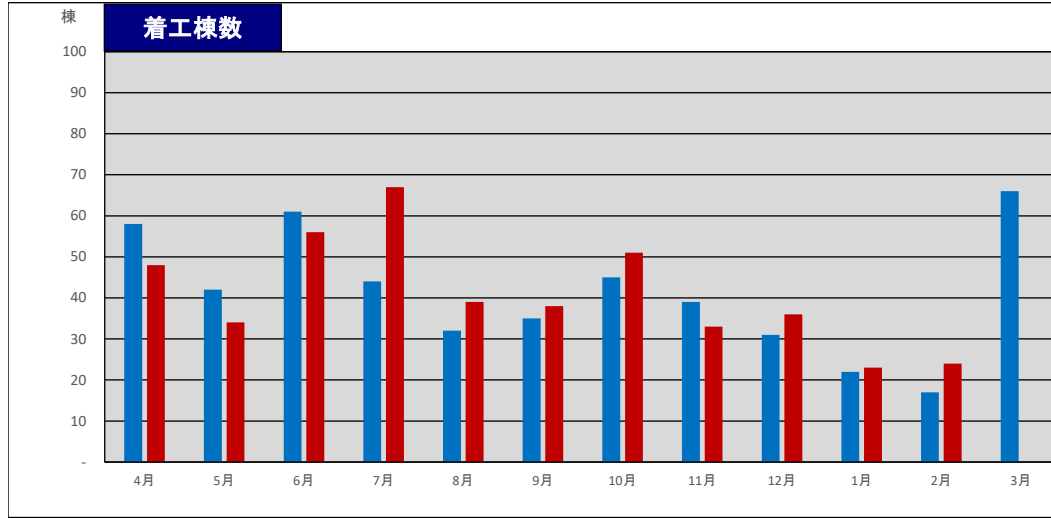
前年比

福井県	4月	5月	6月	7月	8月	9月	10月	11月	12月	1月	2月	3月	計
事務所	△60.0%	△80.0%	△75.0%	△25.0%	△40.0%	△20.0%	△16.7%	△75.0%	+33.3%	+0.0%	△33.3%		△39.7%
店舗	+0.0%	+50.0%	+700.0%	+0.0%			+50.0%		+0.0%				+93.3%
工場・作業場	+0.0%		△50.0%						△50.0%		+0.0%		△41.7%
倉庫	△33.3%			△33.3%		+100.0%	+0.0%		△75.0%		△75.0%		△60.6%
学校													△50.0%
病院・診療所					+100.0%				+0.0%	+300.0%			+25.0%
その他	△60.0%	△69.2%	△20.0%	+80.0%	△25.0%	△22.2%	+75.0%	△33.3%	△11.1%	+50.0%	△57.1%		△22.9%
計	△43.5%	△66.7%	△5.6%	+15.0%	△31.6%	+5.6%	△14.3%	△46.7%	△19.0%	△7.1%	△44.4%		△24.6%

前年比

福井県	4月	5月	6月	7月	8月	9月	10月	11月	12月	1月	2月	3月	計
事務所	△71.8%	△93.3%	△51.4%	△38.4%	△58.3%	△29.8%	+362.3%	△47.0%	+136.4%	△55.3%	△31.6%		△6.8%
店舗	+244.0%	+161.5%	+529.5%	△69.2%			+163.4%		△43.1%				+21.1%
工場・作業場	+142.6%		△86.8%						△1.9%		+46.7%		△52.8%
倉庫	+87.4%			△32.4%		+334.6%	+37.7%		△73.0%		△93.7%		△54.2%
学校													+135.3%
病院・診療所					△11.0%				△43.2%	+198.0%			+8.4%
その他	△61.8%	△24.0%	△81.8%	△38.4%	△52.5%	△36.1%	+319.4%	△65.8%	+316.3%	△58.9%	△60.9%		△28.1%
計	+36.6%	△48.5%	△70.0%	△34.1%	△45.9%	△23.1%	+134.5%	△58.4%	+79.0%	△46.0%	△44.8%		△20.3%

【非住宅】木造非住宅着工(新潟県全域)



【着工棟数】
2025年度

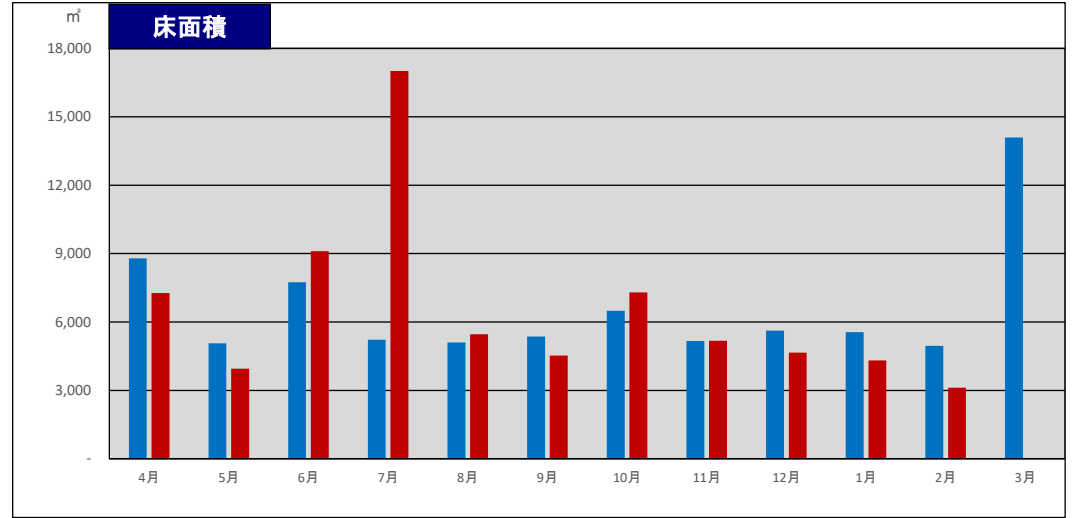
新潟県	4月	5月	6月	7月	8月	9月	10月	11月	12月	1月	2月	3月	計
事務所	13	5	8	7	12	10	6	12	8	10	8		99
店舗	7	3	7	6	3	3	12	1	4	2	3		51
工場・作業場	-	1	-	1	4	4	1	2	-	1	1		15
倉庫	8	3	10	8	5	8	5	4	6	4	6		67
学校	-	-	-	-	-	-	-	-	1	-	1		3
病院・診療所	2	1	2	1	-	3	5	2	3	3	2		24
その他	18	21	29	44	15	10	21	12	14	3	3		190
計	48	34	56	67	39	38	51	33	36	23	24	-	449

2024年度

新潟県	4月	5月	6月	7月	8月	9月	10月	11月	12月	1月	2月	3月	計
事務所	15	11	10	11	6	9	9	9	4	9	3	12	108
店舗	4	3	11	2	2	2	9	3	3	4	3	5	51
工場・作業場	7	4	5	4	4	1	1	2	-	1	1	4	33
倉庫	9	8	12	7	6	5	7	8	7	2	1	11	83
学校	-	-	-	-	-	1	-	-	-	-	-	-	1
病院・診療所	2	-	2	-	1	4	1	1	4	1	1	9	26
その他	21	16	21	20	13	13	18	16	13	5	8	25	189
計	58	42	61	44	32	35	45	39	31	22	17	66	492

前年比

新潟県	4月	5月	6月	7月	8月	9月	10月	11月	12月	1月	2月	3月	計
事務所	△13.3%	△54.5%	△20.0%	△36.4%	+100.0%	+11.1%	△33.3%	+33.3%	+100.0%	+11.1%	+147.7%		+2.9%
店舗	+75.0%		△36.4%	+200.0%	+50.0%	+50.0%	+33.3%	△66.7%	+33.3%	△50.0%			+10.9%
工場・作業場		△75.0%		△75.0%		+300.0%					+29.7%		△49.6%
倉庫	△11.1%	△62.5%	△16.7%	+14.3%	△16.7%	+60.0%	△28.6%	△50.0%	△14.3%	+100.0%	+500.0%		△6.9%
学校													+200.0%
病院・診療所						△25.0%	+400.0%	+100.0%	△25.0%	+200.0%	+100.0%		+41.2%
その他	△14.3%	+31.3%	+38.1%	+120.0%	+15.4%	△23.1%	+16.7%	△25.0%	+7.7%	△40.0%	△62.5%		+15.9%
計	△17.2%	△19.0%	△8.2%	+52.3%	+21.9%	+8.6%	+13.3%	△15.4%	+16.1%	+4.5%	+41.2%		+5.4%



【床面積】
2025年度

新潟県	4月	5月	6月	7月	8月	9月	10月	11月	12月	1月	2月	3月	計
事務所	2,036	605	921	786	2,019	1,316	729	2,334	1,185	1,472	1,214		14,617
店舗	836	293	1,478	688	295	499	1,385	87	315	145	276		6,297
工場・作業場	-	141	50	123	984	384	71	1,065	-	16	66		2,900
倉庫	761	298	651	892	644	520	480	256	345	313	342		5,502
学校	-	-	-	-	-	-	169	-	425	-	47		641
病院・診療所	360	121	478	229	-	778	1,600	369	568	383	944		5,830
その他	3,275	2,493	5,528	14,294	1,517	1,029	2,864	1,063	1,819	1,983	227		36,092
計	7,268	3,951	9,106	17,012	5,459	4,526	7,298	5,174	4,657	4,312	3,116	-	71,879

2024年度

新潟県	4月	5月	6月	7月	8月	9月	10月	11月	12月	1月	2月	3月	計
事務所	2,466	1,853	1,267	1,692	1,255	883	2,045	1,412	634	2,632	208	1,542	17,889
店舗	595	381	1,913	353	120	242	1,185	120	319	533	476	894	7,131
工場・作業場	657	765	692	242	829	126	156	438	-	156	222	462	4,745
倉庫	499	912	714	904	521	684	664	616	631	209	38	1,064	7,456
学校	-	-	-	-	-	696	-	-	-	-	-	-	696
病院・診療所	542	-	519	-	153	729	49	415	665	277	245	1,587	5,181
その他	4,026	1,149	2,636	2,027	2,219	2,003	2,389	2,166	3,373	1,748	3,765	8,539	36,040
計	8,785	5,060	7,741	5,218	5,097	5,363	6,488	5,167	5,622	5,555	4,954	14,088	79,138

前年比

新潟県	4月	5月	6月	7月	8月	9月	10月	11月	12月	1月	2月	3月	計
事務所	△17.4%	△67.4%	△27.3%	△53.5%	+60.9%	+49.0%	△64.4%	+65.3%	+86.9%	△44.1%	+483.7%		△10.6%
店舗	+40.5%	△23.1%	△22.7%	+94.9%	+145.8%	+106.2%	+16.9%	△27.5%	△1.3%	△72.8%	△42.0%		+1.0%
工場・作業場		△81.6%	△92.8%	△49.2%	+18.7%	+204.8%	△54.5%	+143.2%		△89.7%	△70.3%		△32.3%
倉庫	+52.5%	△67.3%	△8.8%	△1.3%	+23.6%	△24.0%	△27.7%	△58.4%	△45.3%	+49.8%	+800.0%		△13.9%
学校													△7.9%
病院・診療所	△33.6%		△7.9%			+6.7%	+3165.3%	△11.1%	△14.6%	+38.3%	+285.3%		+62.2%
その他	△18.7%	+117.0%	+109.7%	+605.2%	△31.6%	△48.6%	+19.9%	△50.9%	△46.1%	+13.4%	△94.0%		+31.2%
計	△17.3%	△21.9%	+17.6%	+226.0%	+7.1%	△15.6%	+12.5%	+0.1%	△17.2%	△22.4%	△37.1%		+10.5%